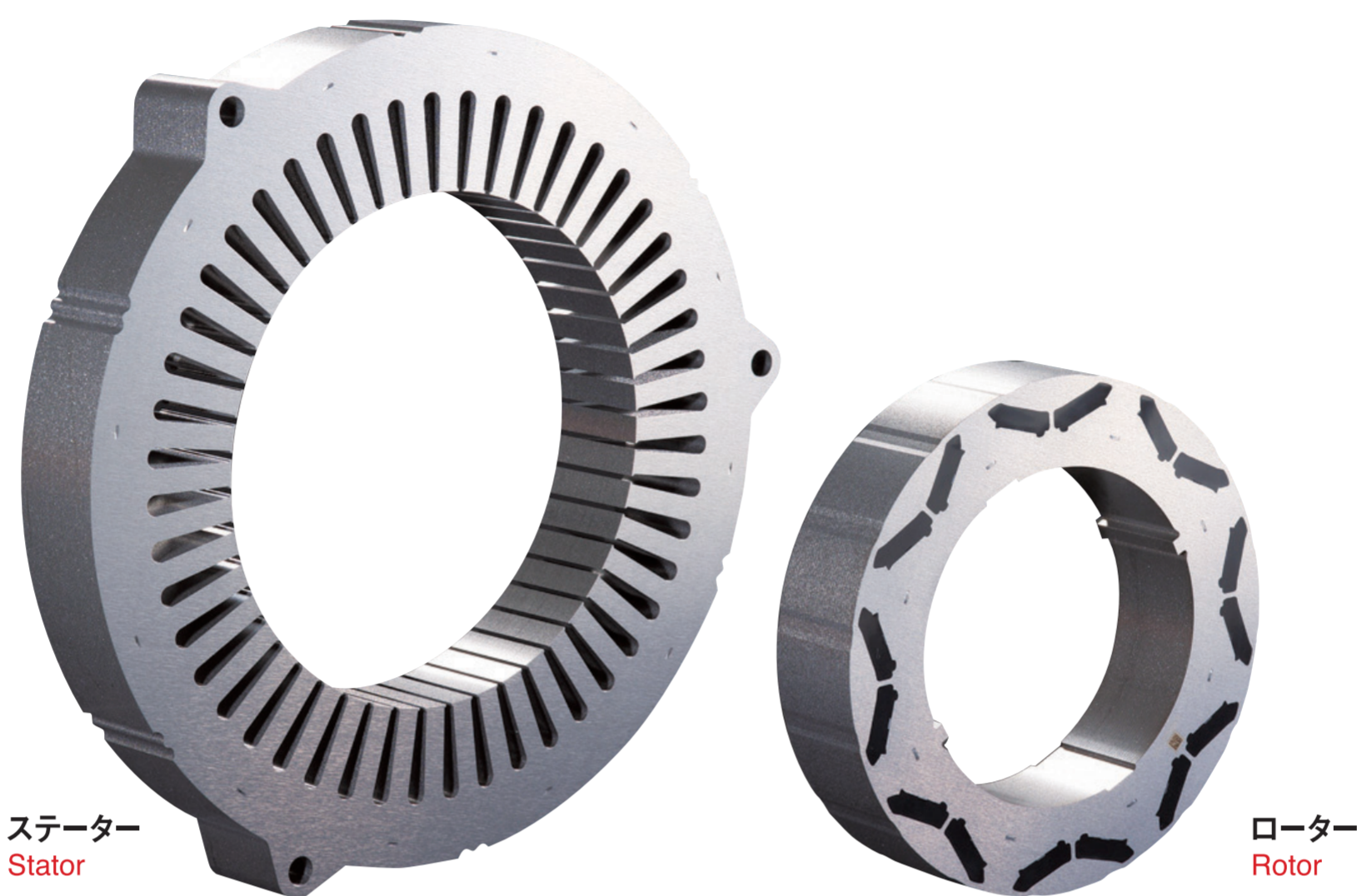


# ハイブリッドシステム用モーターコア (ローター・ステーター)

Motor core for hybrid system (Rotor, Stator)



ステーター  
Stator

ローター  
Rotor

## 特長 / Feature

### ■ [高精密プレス技術]

・トヨタ紡織独自の高精密プレス加工

[High-precision stamping technology]

・ Utilizes original fine stamping process Toyota Boshoku developed.

### ■ [高精度積層技術]

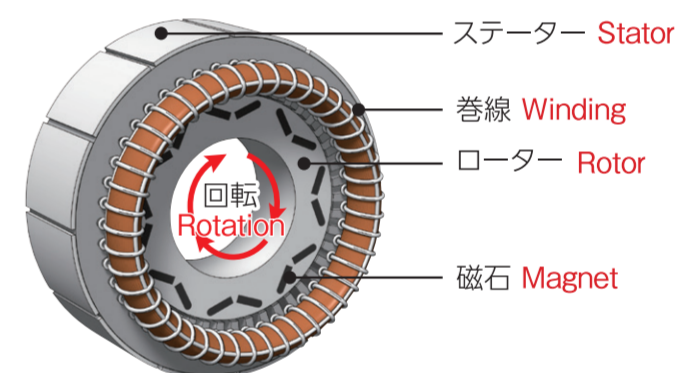
・電磁鋼板が持つ微少な板厚偏差を吸収

・製品の高精度化と生産の高速化を両立

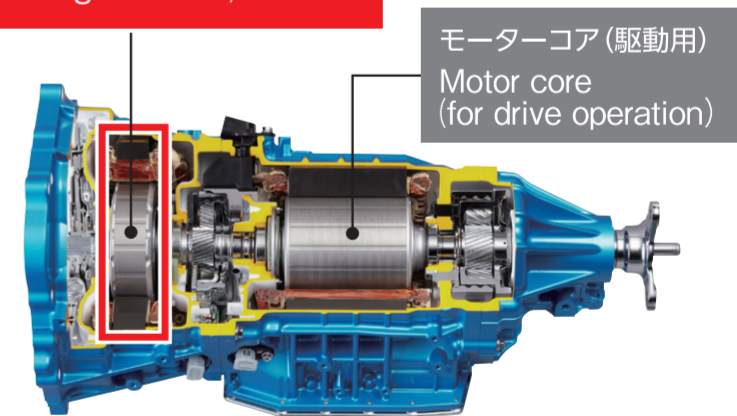
[Vertical stacking technology]

・ The method helps absorb the thickness deviation of electrical magnetic sheets.

・ The technology realizes high-precision parts and high-speed production.



当社製品が搭載されたモーターコア (発電用)  
Motor core equipped in Toyota Boshoku products (for power generation)



アイシン・エイ・ダブリュ製 中容量FR2モータHVTランスミッション「HR-20」  
Made by Aisin AW Medium Torque Capacity RWD 2-Motor Hybrid Transmission "HR-20"

### ■ 採用技術

Applied technologies

採用技術 Applied technologies	対象製品 Target product	モーターコア Motor core
樹脂成形技術 Resin molding technology		—
フィルトレーション技術 Filtration technology 微細繊維製造 Microfiber manufacturing technology		—
精密金型加工 Precision molding technology 精密プレス加工 Precision stamping technology		○

