

# ハイブリッドシステム用 モーターコア構成部品 [ローター/ステーター]

Motor Core Structural Components for Hybrid Systems [Rotor, Stator]

採用車種 レクサスGS ハイブリッドなど

Vehicle : LEXUS GS HYBRID etc.

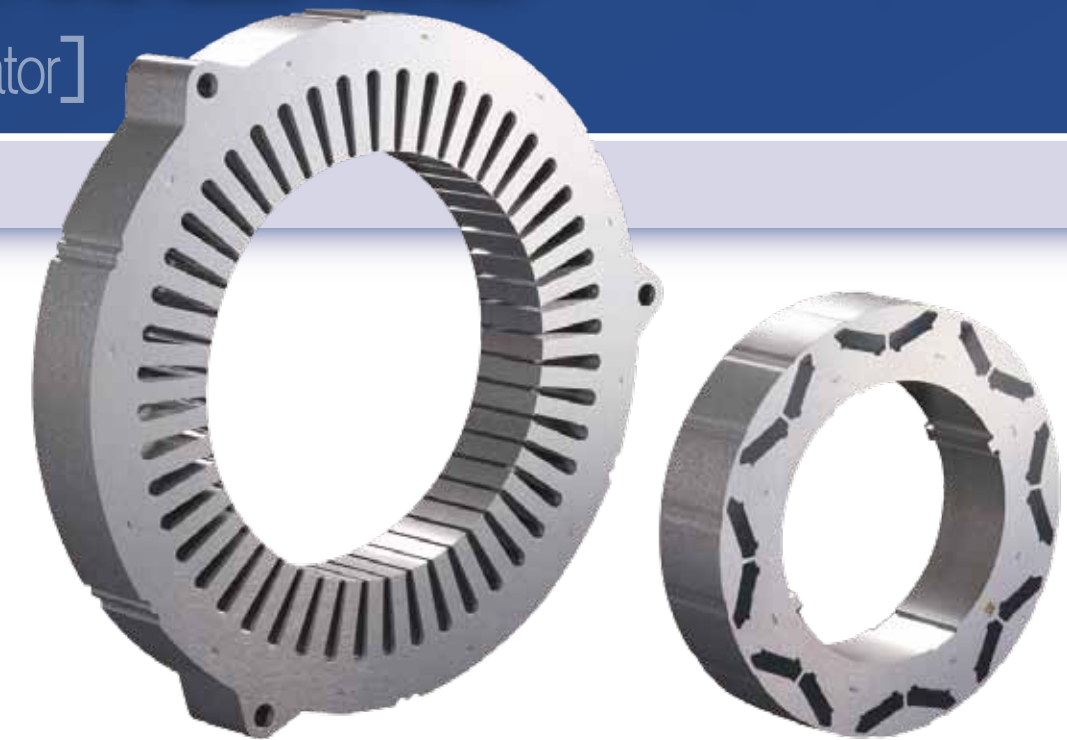
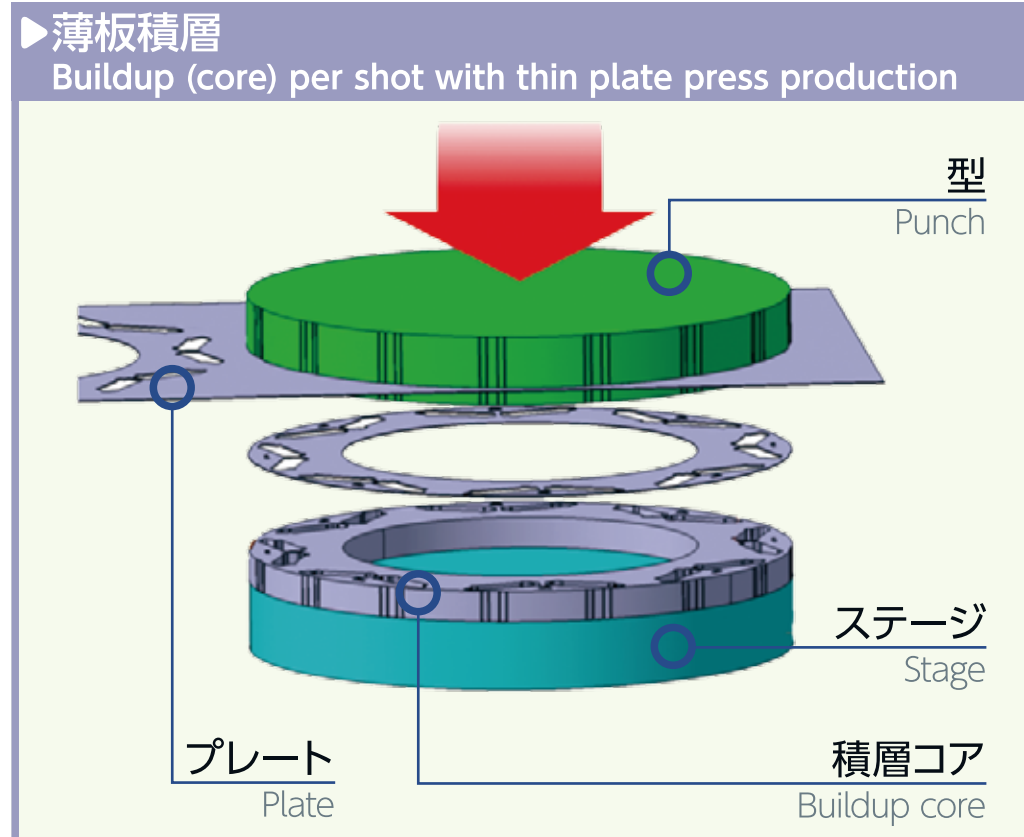
## 特長 FEATURE

### ■ 垂直に積層する技術

鋼板のわずかな板厚の偏差も考慮し、生産の高速化と製品の高精度化を実現

### Vertical stacking technology

Realized a highly precise and high-speed production while taking the characteristics of steel into consideration when it is stamped



## 効果 RESULTS

### ■ 直角度のばらつきが減り、精度が向上

Improved accuracy and reduced variance in perpendicular angles