



高耐衝撃軽量発泡ドアトリム



Lightweight Foamed Molding Door Trims with Super Impact Strength

衝撃に強く、加工しやすい材料を使った、世界トップクラスの軽量化を実現した発泡ドアトリム。

The world-beating lightweight foamed molding door trim features high impact resistance using easily processed materials.

特長 Feature

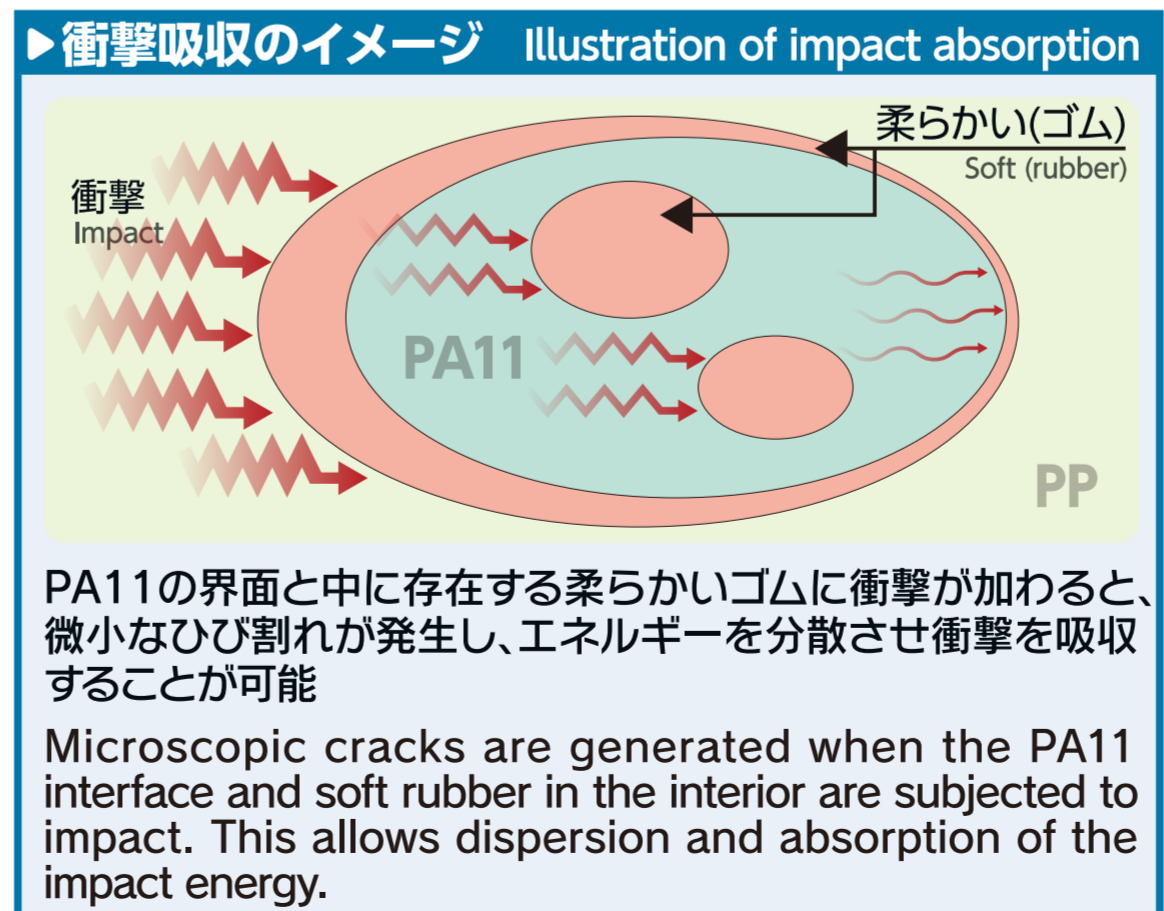
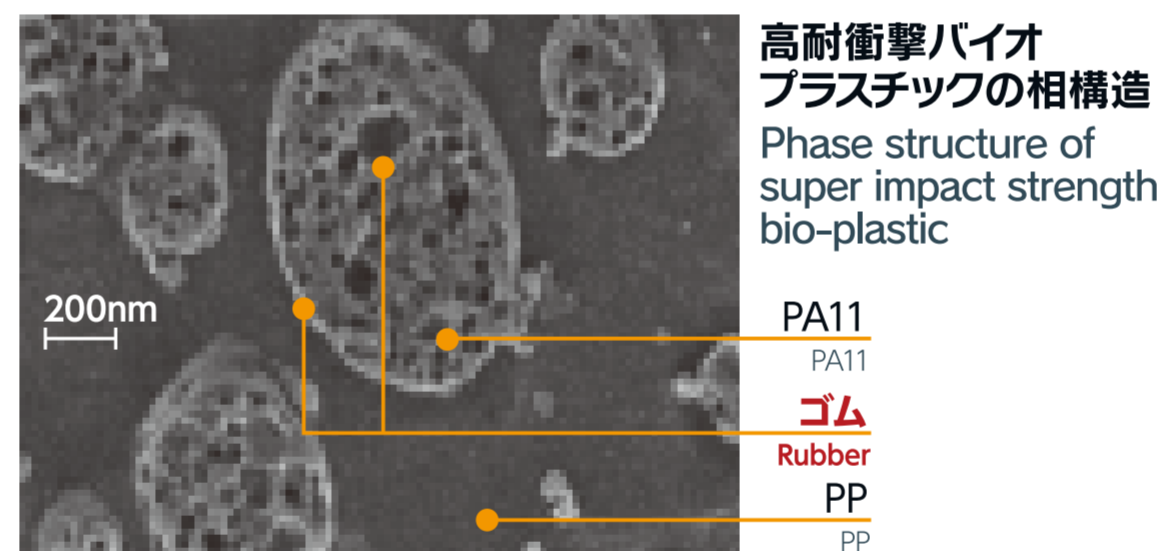
1 当社開発の高耐衝撃バイオプラスチック*をポリプロピレン(PP)に添加することで、耐衝撃性が飛躍的に向上

Addition of Toyota Boshoku's highly impact-resistant bioplastic* to polypropylene (PP) dramatically improves impact resistance.

2 高倍率で発泡させても、特殊なサラミ構造で、柔らかいゴムが衝撃エネルギーを吸収

Even at high foaming magnification, the soft rubber's special salami structure absorbs the energy of the impact.

*ポリプロピレン (PP)、ポリアミド11 (PA11)、ゴムによって構成されたポリマーアロイ
Polymer alloy comprising polypropylene (PP), polyamide11 (PA11), and rubber
(株)豊田中央研究所と共同研究開発
Joint development with Toyota Central R&D Labs., Inc.



効果 Results

1 車両衝突時に鋭角に割れない
Does not break into sharp pieces in the event of a vehicle collision.

2 世界トップクラスの軽量の発泡ドアトリムを実現 (従来比:-30%)
Achieves world-beating lightweight foamed molding door trim. (30% lower, compared with the conventional type)