

ハイブリッドシステム用 **モーターコア構成部品** [ローター ステーター]

Motor Core Structural Components For Hybrid Systems [Rotor, Stator]

対象車種 レクサス GS ハイブリッドなど

Vehicle : LEXUS GS HYBRID etc.

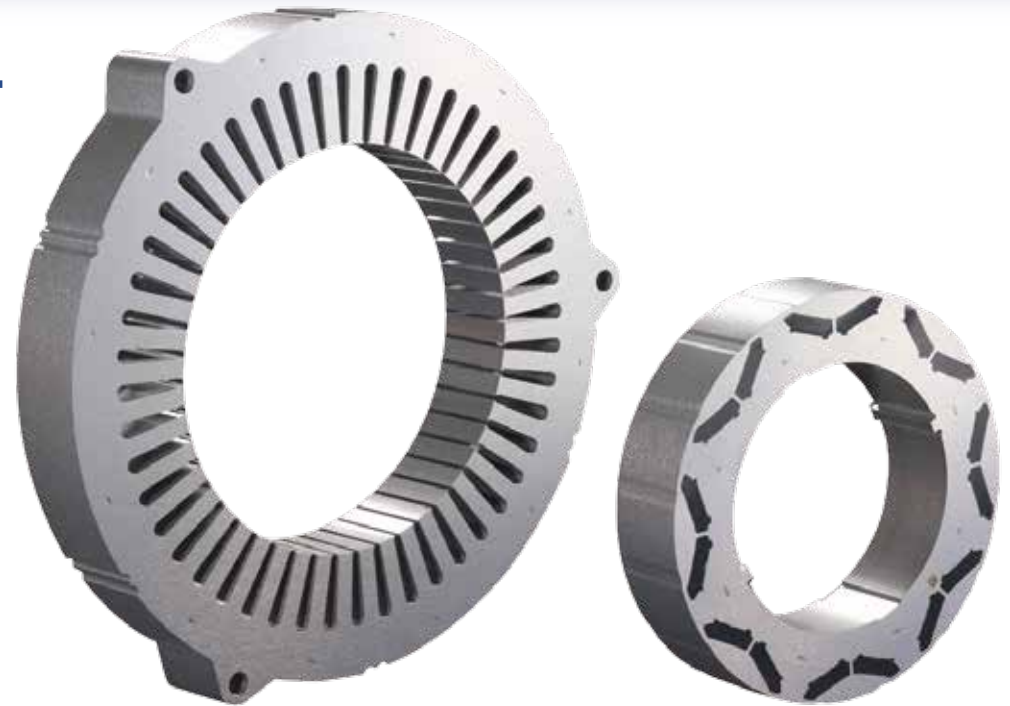
特長 FEATURE

■ 垂直に積層する技術

鋼板のわずかな板厚の偏差も考慮し、生産の高速化と製品の高精度化を実現

Vertical stacking technology

Realized a highly precise and high-speed production while taking the characteristics of steel into consideration when it is stamped



効果 RESULTS

■ 直角度のばらつきが減り、精度が向上

Improved accuracy and reduced variance in perpendicular angles

▶ 薄板積層

Buildup (core) per shot with thin plate press production

