

ケナフを活用した軽量天然繊維基材

Lightweight Natural Fiber-based Material Using Kenaf

採用車種 レクサスLS

Vehicle: LEXUS LS

二酸化炭素吸収量に優れた一年草植物「ケナフ」を活用したドアトリム基材。
自動車部品を軽量化することで、製品のライフサイクル*でのCO₂排出量削減に貢献しています。

Door trim material using kenaf, an annual grass plant with superior CO₂-absorbing properties.
Reducing vehicle component weight contributes to the reduction of CO₂ emissions over the product's life cycle*.

*原材料から製品がつくられ、廃棄されるまでのライフサイクル * Product's life cycle from manufacture of the product from the raw materials to disposal of the product.

特長 FEATURE

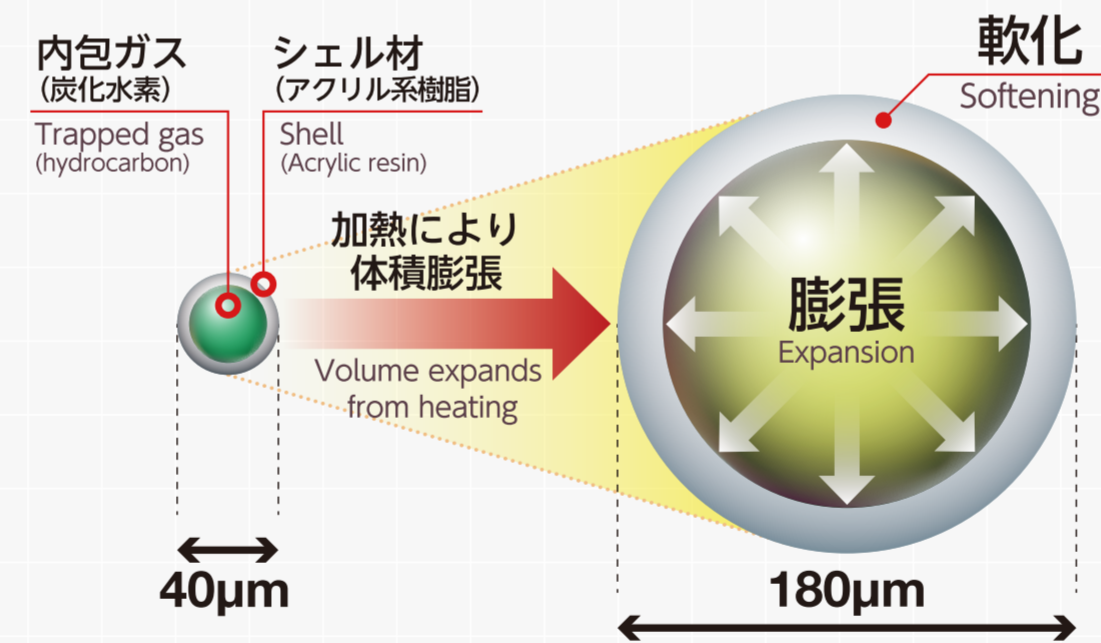
1 基材成形時に熱膨張性マイクロカプセルにより繊維の隙間を充填することで従来材料同等の剛性を実現

Heat-expandable microcapsules fill the gaps in the fibers formed in molding of the material to maintain rigidity equivalent to that of conventional materials.



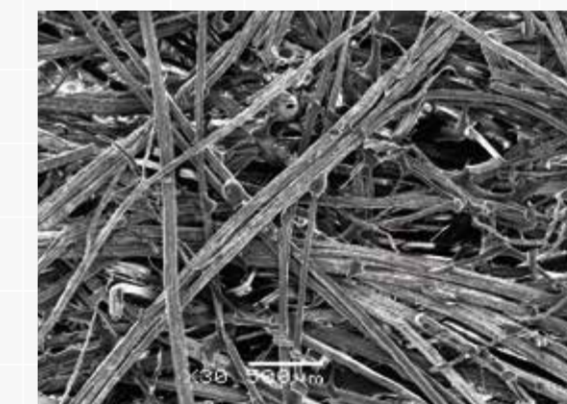
ドアトリム基材
Door trim base material

▶イメージ図 Illustration

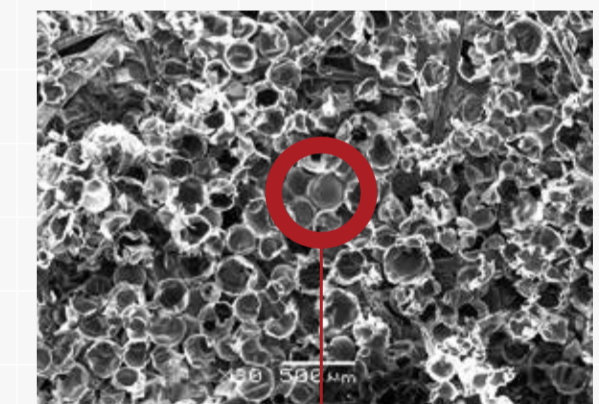


▶基材断面画像 Cross-sectional image of substage

従来品
Conventional product



現行品
Current product



マイクロカプセルにより繊維間を充填
Micro capsules fill gaps between fibers

2 世界トップクラスの軽量天然繊維基材を実現 (従来比20%軽量化)

Resulted in developing a world-class lightweight natural fiber material (weight reduced by 20%)

▶軽量化効果 Result of weight reduction

