

### 1. 連結業績

(単位：億円, %, ( )は売上収益比率)

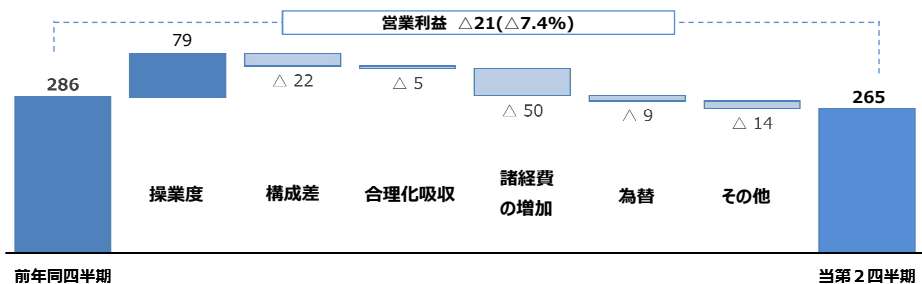
	前年同四半期 (2018.4.1~2018.9.30)		当第2四半期 (2019.4.1~2019.9.30)		増減額	増減率 %	通期予想 (2019.4.1~2020.3.31)		対前期 増減率%
	(100.0)		(100.0)				(100.0)		
売上収益	(100.0)	6,897	(100.0)	7,147	250	3.6	(100.0)	13,900	△ 1.9
営業利益	( 4.1)	286	( 3.7)	265	△21	△ 7.4	( 3.6)	500	△ 18.4
税引前利益	( 4.4)	304	( 3.8)	271	△33	△ 11.0	( 3.7)	510	△ 17.1
親会社の所有者に 帰属する当期利益	( 2.0)	135	( 1.8)	126	△9	△ 6.7	( 1.8)	250	△ 9.0
設備投資		228		246	17	7.7		610	△ 0.6
減価償却費		175		195	19	11.2		360	2.4
為替レート ( USD )		110円		109円				107円	
為替レート ( EUR )		130円		121円				118円	
為替レート ( THB )		3.40円		3.49円				3.4円	
為替レート ( CNY )		16.8円		15.7円				15.2円	
連結子会社数		92社		80社				-	
持分法適用関連会社数		16社		17社				-	

### 2. セグメント情報

(単位：億円, %, ( )は構成比率, 上段は売上収益, 下段 [ ]は営業利益)

	前年同四半期 (2018.4.1~2018.9.30)		当第2四半期 (2019.4.1~2019.9.30)		増減額	増減率 %	通期予想 (2019.4.1~2020.3.31)		対前期 増減率%
	( 55.9)	3,851	( 55.7)	3,980			( 54.7)	7,600	
日本	( 55.9)	3,851	( 55.7)	3,980	128	3.3	( 54.7)	7,600	△ 5.0
	[11]	[101]	[101]	[101]	[90]	[816.4]	[120]	[82.0]	
北中南米	( 19.6)	1,353	( 20.3)	1,450	97	7.2	( 20.1)	2,800	4.9
	[164]	[10]	[10]	[10]	[△153]	[△93.4]	[30]	[△85.6]	
アジア・オセアニア	( 25.6)	1,767	( 24.7)	1,766	△0	△ 0.0	( 25.2)	3,500	△ 0.8
	[79]	[167]	[167]	[167]	[87]	[109.6]	[330]	[26.0]	
欧州・アフリカ	( 6.8)	471	( 6.0)	426	△45	△ 9.6	( 6.5)	900	△ 9.3
	[30]	[△14]	[△14]	[△14]	[△45]	[-]	[20]	[△73.7]	
消去	(△ 7.9)	△546	(△ 6.7)	△476	70	-	(△ 6.5)	△900	-
	[0]	[△0]	[△0]	[△0]	[△0]	[-]			
合計	(100.0)	6,897	(100.0)	7,147	250	3.6	(100.0)	13,900	△ 1.9
	[286]	[265]	[265]	[265]	[△21]	[△7.4]	[500]	[△18.4]	

### 3. 利益増減要因 [対前期比較]

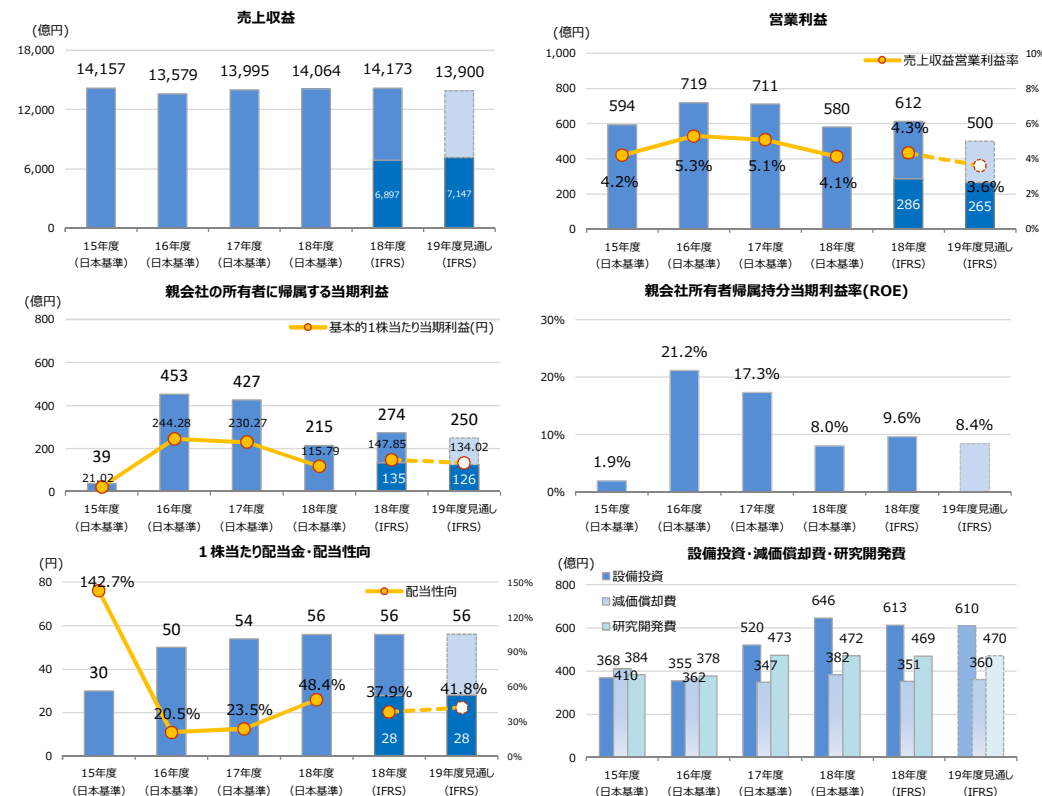


### 4. 連結財政状態計算書

(億円)

資産				負債及び資本			
科目	2019/3末	2019/9末	増減	科目	2019/3末	2019/9末	増減
流動資産	4,936	4,856	△ 80	流動負債	3,086	3,049	△ 37
現金及び現金同等物	1,581	1,660	78	営業債務及びその他の債務	2,071	1,913	△ 158
営業債権及びその他の債権	2,415	2,302	△ 113	社債及び借入金	229	291	62
棚卸資産	652	662	9	その他の流動負債	785	844	58
その他の流動資産	285	230	△ 54	非流動負債	1,556	1,613	56
非流動資産	2,999	3,058	58	社債及び借入金	918	902	△ 16
有形固定資産	2,339	2,432	92	その他の非流動負債	637	710	72
無形資産	149	150	0	負債合計	4,642	4,662	19
その他の非流動資産	510	475	△ 34	資本金	84	84	-
				資本剰余金	75	77	1
				利益剰余金他	2,712	2,810	97
				その他の資本の構成要素	49	△ 42	△ 91
				親会社の所有者に帰属する持分合計	2,921	2,928	6
				非支配持分	371	322	△ 48
				資本合計	3,293	3,251	△ 41
				[親会社所有者帰属持分比率]	[36.8%]	[37.0%]	
資産合計	7,935	7,914	△ 21	負債及び資本合計	7,935	7,914	△ 21

### 5. 業績・KPIの推移



欧州子会社における資金流出事案につきまして、  
当社代表取締役会長 豊田、代表取締役社長 沼の2名の月額報酬30% 3ヶ月分を自主返上致します。